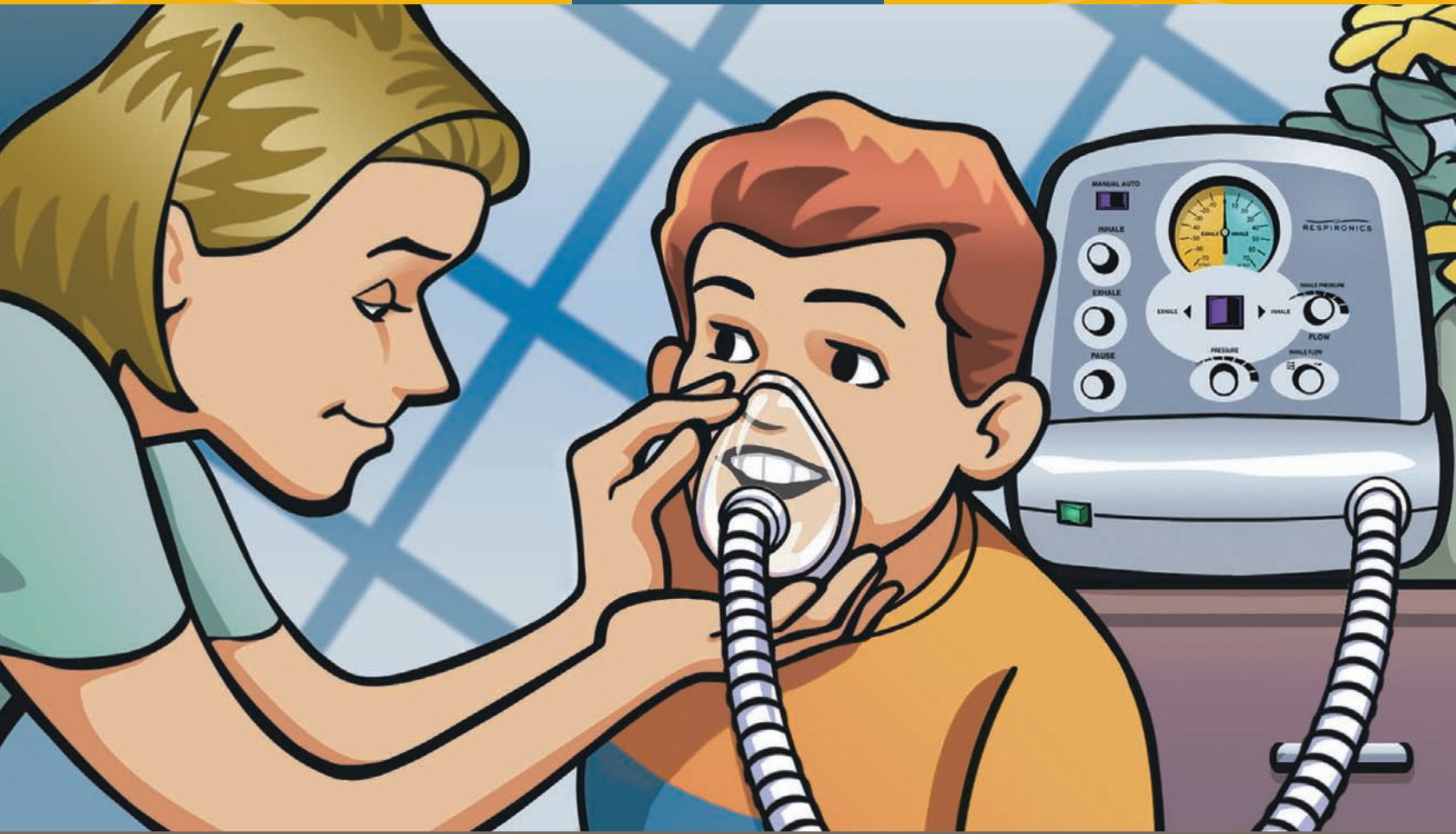


RESPIRONICS®



COUGHASSIST® GUIDA DEL PACIENTE

Envisioning tomorrow. Improving today.™



¿POR QUE TOSEMOS?

Toser es un acto que todos tomamos como normal. La capacidad para toser es esencial para la vida. Normalmente, la capa externa de las vías de aire produce una pequeña cantidad de mucus, la cual atrapa el polvo y las bacterias. Si se le permite acumularse, puede resultar en una infección. Toser es la forma en que el cuerpo remueve el mucus de los pulmones, reduciendo el riesgo de infección.

El acto de toser comienza con una aspiración profunda. La glotis, (el espacio entre las cuerdas vocales y la laringe), se cierra permitiendo la formación de presión en los pulmones. Los músculos respiratorios se contraen, y la glotis se abre, forzando la salida de aire de los pulmones.

Los músculos localizados en la cavidad torácica, cuello y abdomen, juegan un importante papel al toser. Muchas enfermedades neuromusculares reducen la habilidad para toser, aumentando así, la posibilidad de infecciones respiratorias.

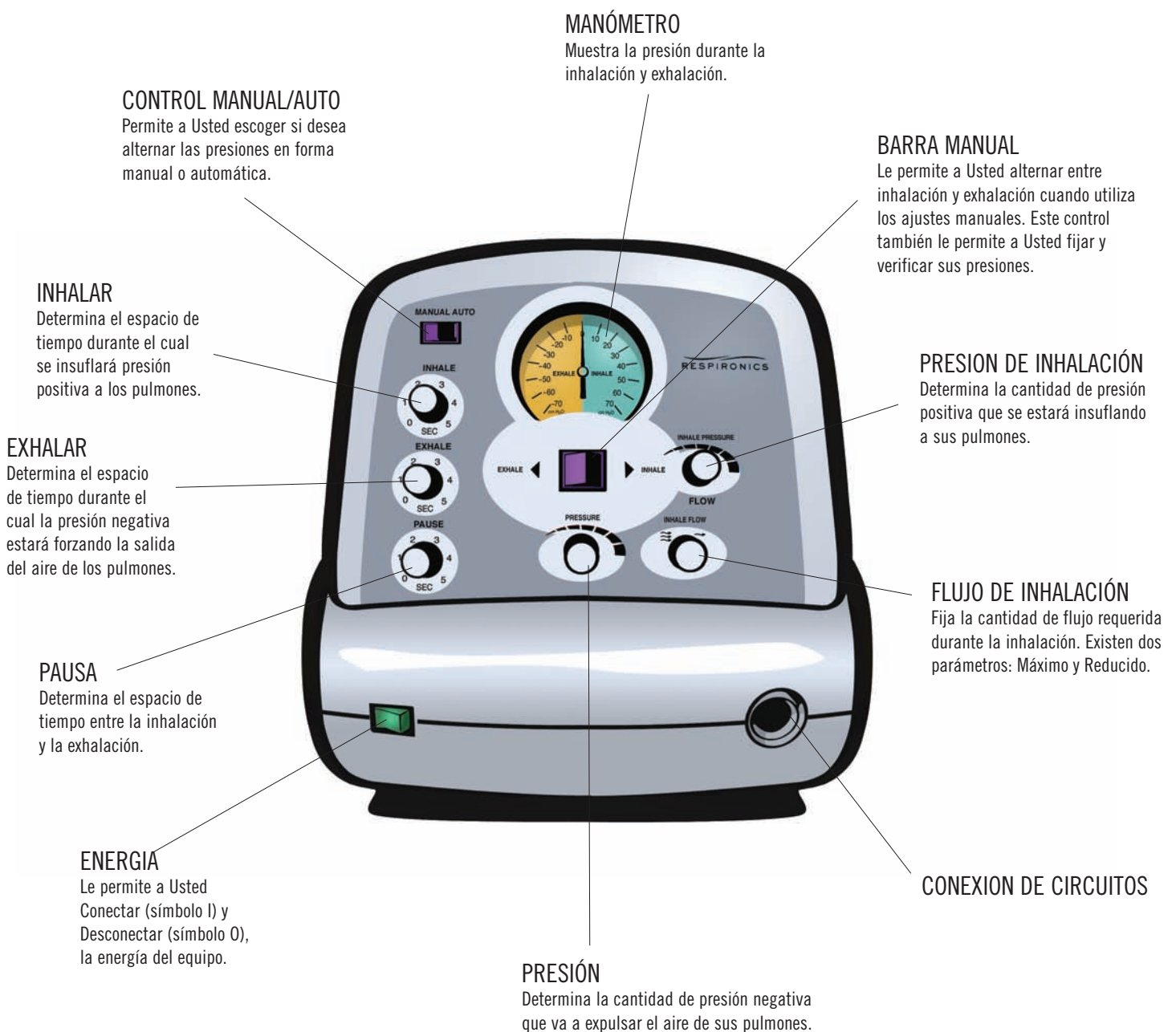


ASISTIENDOLO EN SU TOS

Si la tos se dificulta, su médico puede prescribirle el uso de técnicas de tos de asistencia manual o mecánica. La asistencia manual amerita la ayuda de un asistente aplicando presión firme y rápida sobre la parte superior del abdomen forzando a salir el aire de los pulmones. Un terapeuta respiratorio u otro profesional de la salud puede brindar entrenamiento en esta maniobra. El CoughAssist® de Respironics, también conocido como Dispositivo de Insuflación/exsuflación mecánica, simula una tos natural. CoughAssist gradualmente suministra un gran volumen de aire cuando usted inspira (presión positiva). Una vez que sus pulmones se han expandido, (de forma similar a una respiración profunda), el dispositivo rápidamente revierte el flujo para empujar la secreción hacia fuera, (presión negativa). El CoughAssist le ayuda a hacer mas fuerte y efectivo el acto de toser. El CoughAssist le ayuda a mantener libres sus vías de aire reduciendo la posibilidad de infecciones respiratorias recurrentes. Usuarios del CoughAssist reportan sentir mayor facilidad para respirar luego del tratamiento.

CONFIGURACION DEL COUGHASSIST

Sea Usted un adulto o un niño, CoughAssist es una alternativa, segura y no invasiva, a la succión. Puede ser usado con boquilla, máscara o con un adaptador para el tubo de traqueotomía.





INICIÁNDOSE CON EL COUGHASSIST

- Coloque el dispositivo CoughAssist sobre una superficie plana, no alfombrada.
- Conecte el cable de alimentación a una toma de corriente con conexión a tierra.
- Conecte el filtro y los tubos en la parte frontal del dispositivo.
- Presione el botón conmutador para encender.

AJUSTE DE PRESIÓN DE EXHALACIÓN

Comience verificando o fijando su presión de exhalación. Use siempre los ajustes prescritos por su médico.

- Gire el dial Manual/Auto a la posición Manual.
- Bloquee el extremo del tubo con la mano enguantada o con una gasa.
- Mueva la Barra Manual a la posición de exhalar y mantenga mientras ajusta la presión.
- Mientras observa el manómetro, gire la perilla de Ajuste de Presión en sentido de las agujas del reloj para aumentar la presión, y en sentido contrario para disminuir la presión.



AJUSTE DE LA PRESIÓN DE INHALACIÓN

- Gire la perilla Manual/Auto a la posición Manual.
- Boquee la punta de la manguera con una mano enguantada o una gasa.
- Mueva la Palanca Manual a la posición Inhale y mantenga mientras ajusta la presión.
- Mientras observa el Manómetro, gire el Control de presión de Inhalación ubicado al lado derecho del dispositivo: En sentido de las agujas del reloj para aumentar la presión, y en sentido contrario para disminuir la presión.
- La presión inspiratoria no puede ser fijada por arriba de la presión exhalatoria.



CONFIRMACIÓN DE LOS AJUSTES

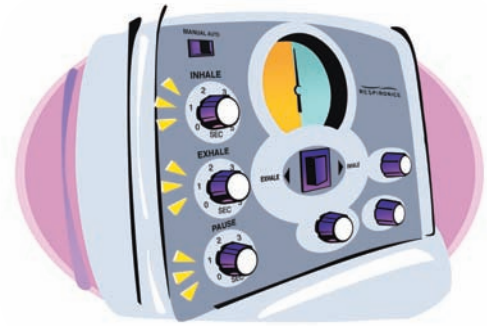
Una vez que se hayan fijado las presiones de exhalado e inhalado, deslice varias veces el switch manual, entre Inhale y Exhale, para confirmar que las presiones están ajustadas correctamente. Libere la Barra Manual y observe que el Manómetro regrese a cero (0).

AJUSTE DE TIEMPO

Cada ciclo de tos consiste en una fase de inhalación, una de exhalación y una de pausa. La duración de cada fase es fijada con los tres botones al lado izquierdo de la máquina.

Tiempo de Inhalado: 1,5 a 2,5 segundos para adultos;
0,5 a 1,5 segundos para niños.

Tiempo de exhalado: 1 a 2 segundos para adultos;
1 segundo o menos para niños.



AJUSTANDO EL FLUJO

Si Usted siente que el flujo de aire proveniente de la máquina cuando Usted Inspira es mucho o muy poco, puede ajustar el flujo ajustando el control de Flujo de Inhalación.

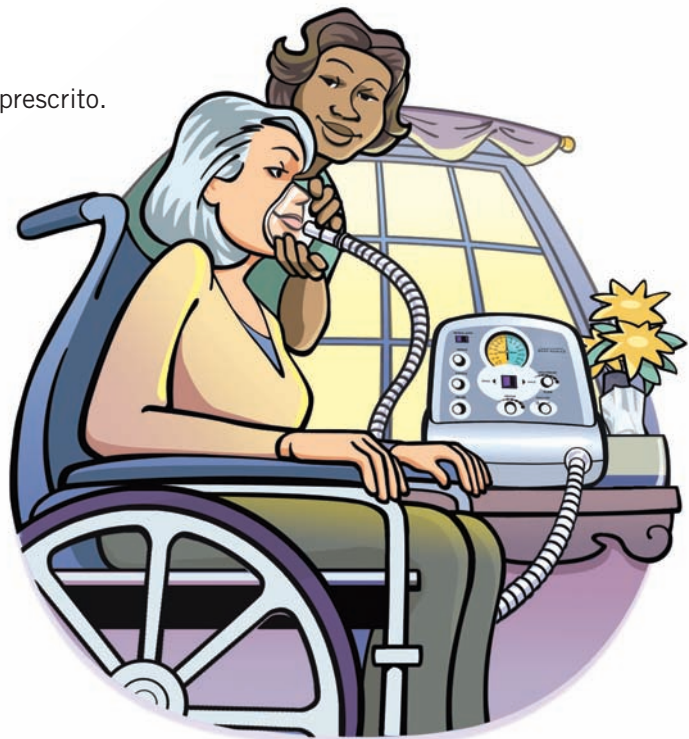
TRATAMIENTO CON COUGHASSIST

Siga siempre el plan de tratamiento que su médico ha prescrito.

El siguiente es un ejemplo de un plan Standard:

- Ciclo de Tos = Inhalar + Exhalar + Pausa
- Secuencia = 4 a 6 Ciclos
- Período de Reposo = 20 a 30 Segundos
- Tratamiento Completo = 4 a 6 Secuencias

Importante: Chequear siempre los ajustes de Tiempo y Presión antes de comenzar cada tratamiento.





USTED PUEDE QUE TENGA UNA VERSIÓN MANUAL DEL COUGHASSIST

Existen dos modelos de CoughAssist: Automático y Manual. Si Usted ha recibido la versión Manual descrita aquí, entonces su unidad solo puede alternar entre inhalación y exhalación al deslizar la barra de control de un lado al otro. No se requiere fijar los tiempos de Inspiración, Expiración, ni Pausa. Por lo demás, ambas unidades aumentan la efectividad de su tos y su habilidad para limpiar de secreciones sus pulmones.

TOS ASISTIDA MANUALMENTE

Su médico podrá prescribirle técnicas manuales de asistencia a la tos para ser usadas en conjunto con el dispositivo CoughAssist. Ha sido comprobado clínicamente que el uso de ambas técnicas aumentan al máximo el flujo pico de tos, produciendo una tos mas fuerte.

Un Terapeuta Respiratorio u otro personal clínico pueden darle entrenamiento en este método.



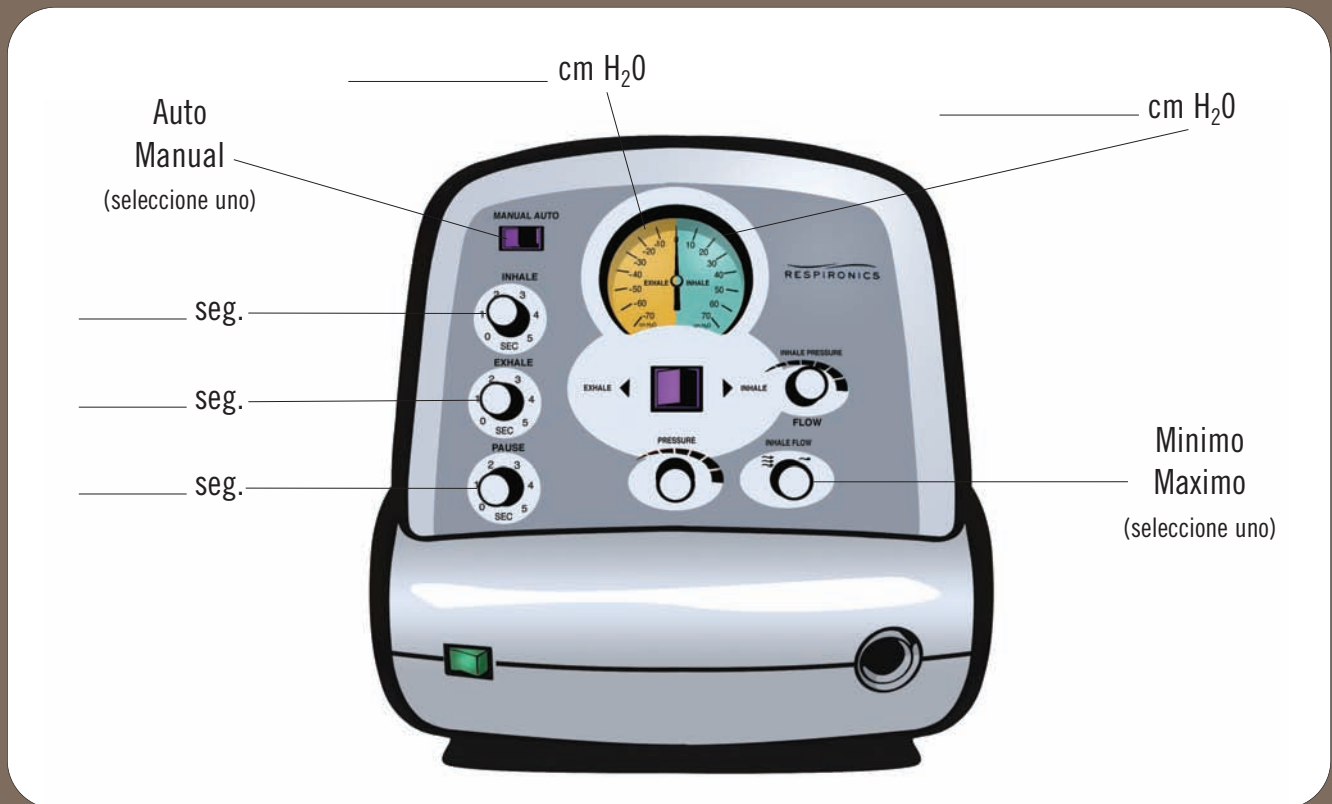
LIMPIEZA Y MANTENIMIENTO

- La superficie externa del dispositivo CoughAssist puede ser limpiada con un paño húmedo.
- Después de cada uso, la boquilla de respiración y la interfáz del paciente debe ser lavada meticulosamente con un detergente líquido suave y agua. Las partes deberán estar completamente secas antes de cada uso.
- Reemplace la máscara si esta se rompe, o si no ofrece un buen sello.
- El filtro bacterial no debe ser lavado y puede ser dejado en su sitio mientras no se haya bloqueado/tapado con esputo o humedad atrapada.
- Si el Manómetro no regresa a “0” al apagar el dispositivo, llame a su proveedor o refiérase al manual del operador para indicaciones.

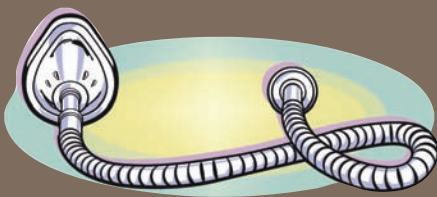
PRECAUCIONES DE SEGURIDAD

1. Compruebe los parámetros de Tiempo y Presión antes de cada tratamiento.
2. Compruebe que los puertos de entrada de aire no estén bloqueados.
3. Mantenga el CougAssist alejado de cortinas, sábanas y cualquier equipo generador de calor.
4. Nunca trate de reparar el CoughAssist Usted mismo.
5. Nunca sumerja su CoughAssist en agua.
6. Utilice siempre un tomacorriente conectado a tierra.
7. Solo use su CoughAssist con adecuado entrenamiento previo.

INFORMACION SOBRE MI PRESCRIPCION



INFORMACION PARA COLOCAR PEDIDOS



DESCRIPCIÓN	Nº DE ITEM
Adultos, Circuito Grande, Incluye: Máscara, 0.9 metros de Tubo Flexible, Filtro Bacterial y Adaptador	325-9217
Adultos, Circuito Medio, Incluye: Máscara, 0.9 metros de Tubo Flexible, Filtro Bacterial y Adaptador	325-9234
Adultos, Circuito Pequeño, Incluye: Máscara, 0.9 metros de Tubo Flexible, Filtro Bacterial y Adaptador	325-9235
Circuito para Bebés, Incluye: Máscara, 0.9 metros de Tubo Flex, Filtro Bacterial, y Adaptador	325-9236
Circuito para Infante, Incluye: Mascara, 0.9 metros de Tubo Flex, Filtro Bacterial, y Adaptador	325-9237
Circuito Traqueal, Incluye: 0.9 metros de Tubo Flexible Filtro Bacterial y Adaptador	325-9238
Circuito para Boquilla, Incluye: Boquilla, 0.9 metros de Tubo Flexible y Adaptador	325-9239
Adultos, Máscara solamente	1046861
Adultos, Máscara Mediana Solamente	1044187
Adultos, Máscara Pequeña Solamente	1044188
Infantes, Máscara Solamente	1044189
Bebés, Máscaras Solamente	1044190
Filtros Desechables (Unidad)	1046860
Tubo Flexible 2.7 m. (Unidad)	1011025

RESPIRONICS®

Customer Service: 1-800-345-6443 or 724-387-4000
 Respironics Europe, Africa, Middle East: +33-1-47-52-30-00
 Respironics Asia Pacific: +852-3194-2280
www.respironics.com

Respironics and CoughAssist are registered trademarks, and "Envisioning tomorrow. Improving today." is a service mark of Respironics, Inc. and its affiliates.

©2008 Respironics, Inc. and its affiliates. All rights reserved.

Broudy KB 9/04/08 MCI 4101780 PN 1054959